

mod.

WDE-K50

Woltmann predisposto per moduli induttivi
Woltmann type pre-equipped for inductive modules



kiwa 
IT-TD-Ki0413



Disponibile versione
acqua calda 30-90°C
Available version
for hot water 30-90°C

Su richiesta
Upon request



ITA mod. WDE-K50

Woltmann orizzontale a meccanismo estraibile. Orologeria sigillata con trascinamento magnetico a lettura diretta su rulli numeratori. Predisposizione induttiva per l'installazione di moduli di trasmissione dati M-BUS cablati, wireless OMS e lancia impulsi di tipo amagnetico, e su richiesta LoRa & NB-IoT.

ES mod. WDE-K50

Woltmann horizontal con tambor extraíble. Relojería sellada de arrastre magnético y lectura directa en los rodillos numerados. Predisposición inductiva para módulos de telemetría M-Bus cable y wireless OMS y de pulsos amagnético y bajo pedido LoRa & NB-IoT.

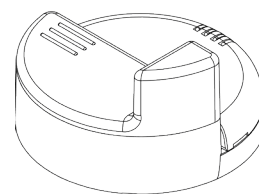
ENG mod. WDE-K50

Horizontal Woltmann with removable insert. Sealed counter mechanism with magnetic transmission. Inductive pre-equipment for the installation of data communication modules M-BUS wired and wireless OMS and non-magnetic pulse output and upon request LoRa & NB-IoT.

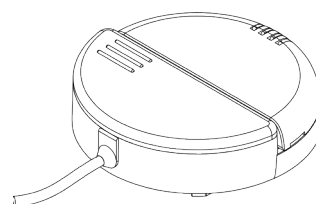
FRA mod. WDE-K50

Compteur Woltmann horizontale à tambour extractible, mécanisme de comptage étanche à transmission magnétique, lecture directe sur rouleaux numériques. Pre-équipement inductif pour modules de télérelèvement M-Bus filaire et radio OMS et avec émetteur d'impulsions amagnétique et sur de demande LoRa & NB-IoT.

Moduli compatibili
Compatible modules



mod. IWM-TX4



mod. IWM-MB4



mod. IWM-PL4



Calibro Size	DN	mm in	50 (2")	65 (2"1/2)	80 (3")	100 (4")	125 (5")	150 (6")	200 (8")	
Portata di sovraccarico Q4 Overload flow rate	Q4	m³/h	50	78,75	125	200	200	312,5	500	
	Q3	m³/h	40	63	100	160	160	250	400	
R=100 H ↑ Portata di transizione Q2 Transitional flow rate	Q2	m³/h	0,64	1,008	1,6	2,56	2,56	4,0	6,4	
	Q1	m³/h	0,40	0,63	1,00	1,60	1,60	2,5	4,0	
R=250 H ↑ Portata di transizione Q2 Transitional flow rate	Q2	m³/h	0,256	0,403	0,64	1,024	1,024	1,60	2,56	
	Q1	m³/h	0,16	0,252	0,40	0,64	0,64	1,00	1,60	
Letture minima Min reading		l	0,5						5	
Letture massima Max reading		m³	9.999.999							
Perdita di carico alla Q3 Max pressure loss at Q3		bar	0,25	0,40	0,25	0,40	0,40	0,16	0,40	
Pressione max ammissibile Max admissible pressure MAP		bar	16							

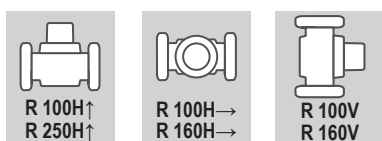
Versione base - Basic version

- R100-H/V
 - Disponibile in versione per acqua fredda 0°C-50°C e per acqua calda 30°C-90°C
 - Trasmissione magnetica
 - Lettura diretta su 7 rulli numeratori
 - Meccanismo estraibile
 - Quadrante asciutto orientabile a 360°
 - Con coperchio
- **R100-H/V**
 - **Available for cold water 0°C-50°C and for hot water 30°C-90°C**
 - **Magnetic transmission**
 - **Direct reading on 7 numeric rolls**
 - **With removable insert**
 - **360° rotating drydial**
 - **With lid**

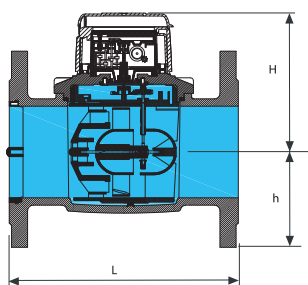
Su richiesta - Upon request

- R250-H ↑ R160-VH →
Disponibile nella sola versione per acqua fredda 0°C-50°C
 - Protezione anti-frode magnetica
- **R250-H ↑ R160-VH →**
 - **Available for cold water 0°C-50°C only**
 - **Anti-magnetic fraud protection**

Posizione d'installazione - *Installation position*



Dimensioni e pesi - *Dimensions and Weights*



Calibro Size	mm in	50 (2")	65 (2"1/2)	80 (3")	100 (4")	125 (5")	150 (6")	200 (8")
L	mm	200	200	225	250	250	300	350
H	mm	130	130	152	152	152	181	181
h	mm	78	86	95	104	117	133	162
Pesi Weight	Kg	8,5	9,5	13,5	15	18	30,5	43

Flange ISO 7005-2 / EN 1092-2 PN16

